

H1000

FILTRI A Y FILETTATI IN OTTONE

BRASS "Y" TYPE STRAINERS



CARATTERISTICHE TECNICHE

- // **Corpo e parti metalliche:** ottone
- // **Tenuta:** NBR
- // **Conessioni filettate:** gas femmina
UNI ISO 228
- // **Pressione nominale di esercizio:** 16 bar
- // **Temperatura di esercizio:** -20°C – +140°C
- // **Grado di filtrazione:** circa 400 μ meshes

TECHNICAL FEATURES:

- // **Body valve and metallic parts:** brass
- // **Seal ring:** NBR
- // **Threaded ends:** UNI ISO 228 gas female
- // **Nominal working pressure:** 16 bar
- // **Working temperature:** -20°C – +140°C
- // **Filtration:** about 400 μ meshes

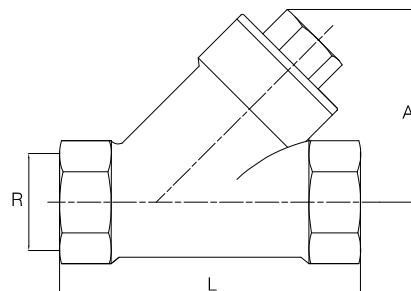
Articolo distribuito da:
TECNODISTRIBUZIONE S.r.l.
Via Nataloni, 27 - 47922 Rimini (RN) - Italy
Tel.: +39 0541 790808 Fax: +39 0541 790144
E-mail: td@tecnodistribuzione.it
www.tecnodistribuzione.it

TECNODISTRIBUZIONE



DIMENSIONI E PESI // DIMENSIONS AND WEIGHTS

Misura Size	DN	Dimensioni in mm Dimensions in mm		Peso in gr Weight in gr
		L	A	
1/2"	15	57	38,7	130
3/4"	20	68	43,0	195
1"	25	77	52,0	280
1"1/4	32	90	67,0	530
1"1/2	40	100	73,5	690
2"	50	115	84,0	1205



CARATTERISTICHE COSTRUTTIVE // CONSTRUCTION FEATURES

Componenti Components	Materiale Material
1 Corpo Body	Ottone Brass
2 Filtro Strainer	Acciaio Inox Aisi 304 Stainless Steel Aisi 304
3 Guarnizione Gasket	Fibra Fiber
4 Tappo Plug	Ottone Brass

