

SELENE® STAINLESS STEEL

Articolo distribuito da:

TECNODISTRIBUZIONE S.r.l.

Via Nataloni, 27 - 47922 Rimini (RN) - Italy
Tel.: +39 0541 790808 Fax: +39 0541 790144
E-mail: td@tecnodistribuzione.it
www.tecnodistribuzione.it

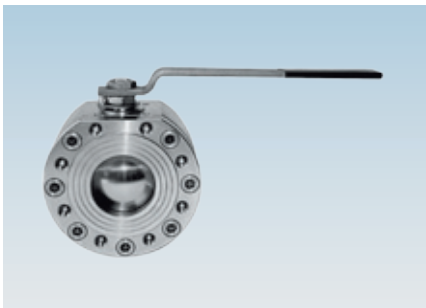
TECNODISTRIBUZIONE



Atex CE Ex II 2 G D*

* su richiesta

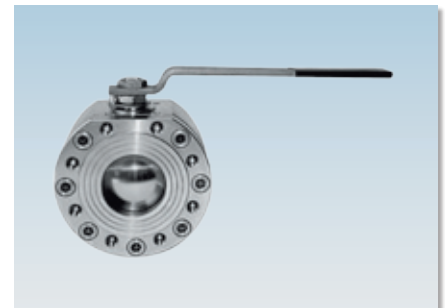
art. 2901 AISI 316L DA BARRA da DN 50 a DN 200 **



art. 2901	AISI 316L DA BARRA ** da DN 50 a DN 200
art. 2902	AISI 316L PN40 DA BARRA DN 65 ** DN 100 - DN 200 (DN 50 e DN 80 PN16/40 art. 2901)



art. 2901..F	AISI 316 DA FUSIONE da DN 50 a DN 200
--------------	--



art. 2905	AISI 304 DA BARRA da DN 50 a DN 200
-----------	--

CARATTERISTICHE PRINCIPALI STD:

- **ESECUZIONE COSTRUTTIVA:** AISI 316L [corpo da barra] **
AISI 316 [corpo da fusione]
AISI 304.
- **PRESCRIZIONI GENERALI:** BS EN ISO 17292:2004.
- **CERTIFICAZIONI:** FIRE SAFE secondo BS 6755 - API 6 FA - API 607
TÜV per TA Luft (solo PTFE).
- **PRESSIONI:** PN16 o PN16/40 corpo da barra
PN16 corpo da fusione.
- **LIMITI TEMPERATURA:** -20°C a /180°C (PTFE).
- **ATTACCHI accoppiabili con flange:** UNI-EN 1092 e DIN2501 BL.1.
- **FORATURA FLANGE:** metrica.
- **STELO:** antiscoppio.
- **DISPOSITIVO ANTISTATICO:** STD.
- **TENUTA:** tripla tenuta stelo brevettata ad effetto labirinto
con regolazione automatica del sistema
tramite molle a tazza.
- **ATTACCO SUPERIORE:** ISO 5211.
- **ORGANO DI MANOVRA:** leva. Colori disponibili nero, giallo.
- **FLANGIA:** imbullonata per contenimento sfera.
- **SFERA:** non debordante.

SELENE® STAINLESS STEEL

Articolo distribuito da:
TECNODISTRIBUZIONE S.r.l.
Via Nataloni, 27 - 47922 Rimini (RN) - Italy
Tel.: +39 0541 790808 Fax: +39 0541 790144
E-mail: td@tecnodistribuzione.it
www.tecnodistribuzione.it



TECNODISTRIBUZIONE

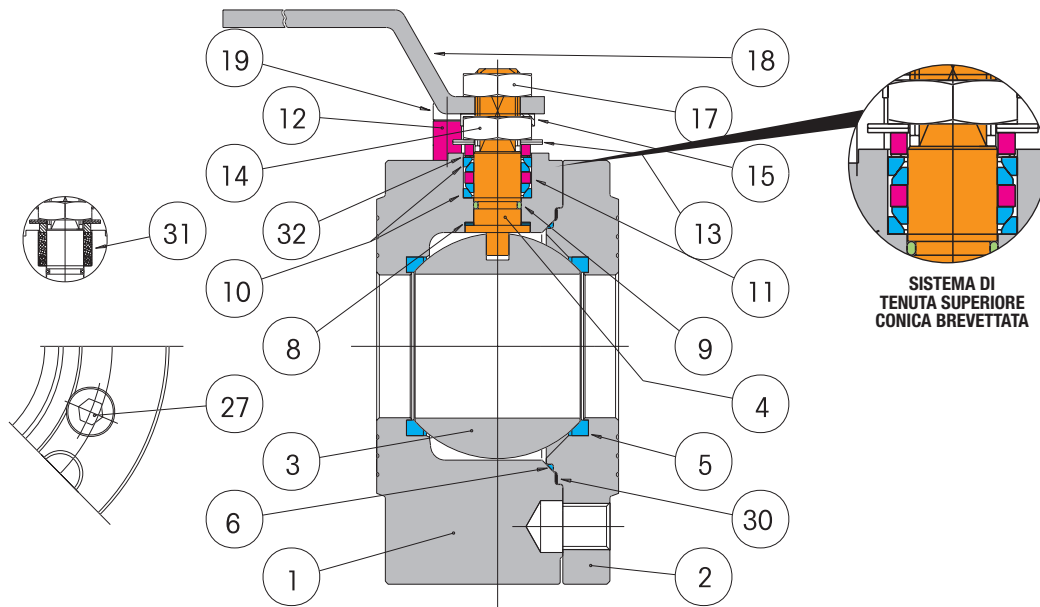
IMPIEGHI GENERALI:

Valvola di Intercettazione (ON-OFF) per: prodotti chimici, alimentari, linee di distribuzione gas, aria, acqua. È adatta per vuoto (vedi pag. 416), vapore fino a +200°C con PTFE+CARBOGRAFITE.

ESECUZIONI SPECIALI:

- PTFE+15% FIBRA DI VETRO: + 190°C.
- PTFE+CARBOGRAFITE: + 200°C (condizione ottimale da 60°C a 200°C).
- Peek alte temperature fino a 260°C. (condizione ottimale da 100°C a 260°C).
- Foratura di equilibrio sulla sfera.
- Guarnizioni PTFE con anima metallica (a richiesta).
- Tenuta integrale in PTFE fino - DN100.
- DN125-150-200 PN40.
- Riduttori con comando manuale.
- Prolunghe steli 50mm o 100mm fino - DN100.
- Valvola ANSI150.
- Corpo - flangia - stelo - sfera in AISI316L.
- Valvole sgrassata per ossigeno Max 20 bar.
- Per ulteriori richieste speciali consultare il nostro servizio tecnico/commerciale.

COSTRUZIONE



ELENCO DEI PARTICOLARI E DEI MATERIALI

		AISI 316	AISI 316L **	AISI 304	N°
1	CORPO	AISI 316	AISI 316L	AISI 304	1
2	FLANGIA	AISI 316	AISI 316	AISI 304	1
3	SFERA	AISI 316	AISI 316	AISI 304	1
4	STELO	AISI 316	AISI 316	AISI 304	1
5	SEDE	PTFE	PTFE	PTFE	2
6	ANELLO DI TENUTA LATERALE	PTFE	PTFE	PTFE	1
8	ANELLO DI TENUTA SUPERIORE	PTFE	PTFE	PTFE	3
9	O-RING STELO	VITON	VITON	VITON	1
10	COPIA DI TENUTA SUPERIORE	PTFE	PTFE	PTFE	2
11	RONDELLA PREMIGUARNIZIONE	AISI 304	AISI 304	AISI 304	2
12	FERMO DI POSIZIONE	AISI 304	AISI 304	AISI 304	1
13	MOLLE A TAZZA	50CrV4	50CrV4	50CrV4	2
14	DADO DI BLOCCAGGIO	AISI 304	AISI 304	AISI 304	1
15	PIASTRA FERMA DADO	AISI 304	AISI 304	AISI 304	1
17	DADO BLOCCA LEVA	AISI 304	AISI 304	AISI 304	1
18	LEVA DI MANOVRA	AISI 304	AISI 304	AISI 304	1
19	VITE PER FERMO DI POSIZIONE	AISI 304	AISI 304	AISI 304	1
27	VITE BLOCCA FLANGIA	AISI 304	AISI 304	AISI 304	1
30	ANELLO DI TENUTA LATERALE ESTERNO	GRAFITE PURA	GRAFITE PURA	GRAFITE PURA	1
31	CHEVRON TYPE A V	PTFE+GRAPHITE	PTFE+GRAPHITE	PTFE+GRAPHITE	1
32	ANELLO SUPERIORE	PTFE	PTFE	PTFE	1

SELENE[®]

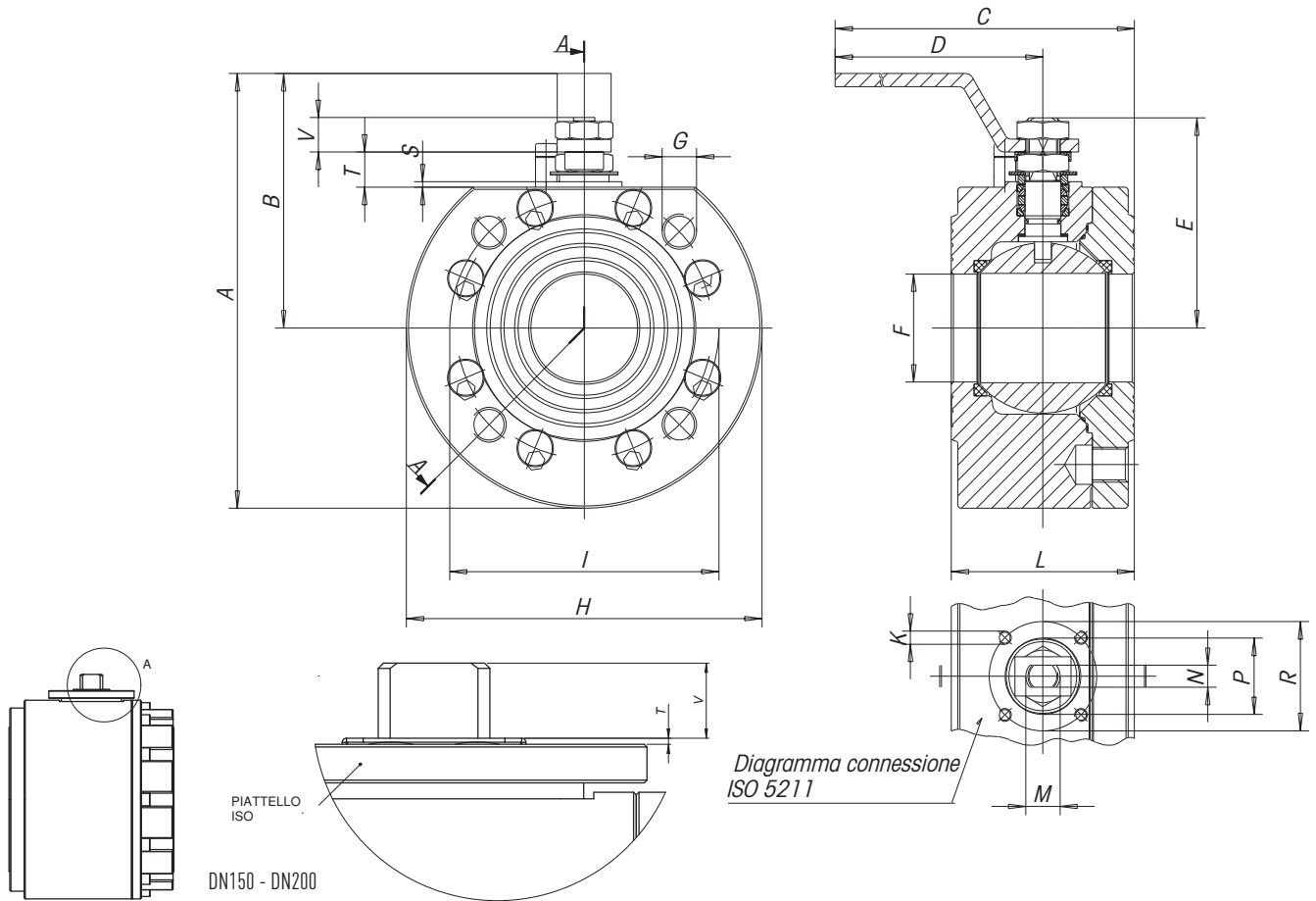
STAINLESS STEEL

Articolo distribuito da:
TECNODISTRIBUZIONE S.r.l.
 Via Nataloni, 27 - 47922 Rimini (RN) - Italy
 Tel.: +39 0541 790808 Fax: +39 0541 790144
 E-mail: td@tecnodistribuzione.it
 www.tecnodistribuzione.it



TECNODISTRIBUZIONE

SEZIONATO



SIZE	A	B	C	D	E	F	G	H	K	I	L PN 16/40	M	N	P	R	S	T	V	N°G	PN	ATT. ISO	WEIGHT g.	Kv
DN50	199	117	273	230	94,5	49,5	M16	165	M6	125	85	M16	10	35	50	2,5	16	14	4	40	F05	11000	280
DN65	232	139	372	320	122,5	65	M16	185	M8	145	103	M22	14	49,5	70	3	19	23,5	4	16	F07	17500	510
DN65	232	139	372	320	122,5	65	M16	185	M8	145	103	M22	14	49,5	70	3	19	23,5	8	40	F07	17300	510
DN80	249	149	381	320	132,5	78	M16	200	M8	160	122	M22	14	49,5	70	3	19	23,5	8	40	F07	22800	770
DN100	277	167	448	370	148,5	96	M16	220	M10	180	155	M27	16	70	102	3	22,2	25,3	8	16	F10	34500	1200
DN100	284	167	448	370	148,5	96	M20	235	M10	190	155	M27	16	70	102	3	22,2	25,3	8	40	F10	39000	1200
DN125	309	181	455	370	166,5	118	M16	255	M10	210	185	M27	16	70	102	3	22,2	25,3	8	16	F10	51220	2000
DN150	388	241	500	395	197,5	144	M20	295	M12	240	235	M42	26		125		4	29	8	16	F12	80960	
DN200	458	276	829	674	232,5	192	M20	365	M12	295	315	M42	26		125		4	29	12	16	F12	177060	

SELENE[®]

STAINLESS STEEL

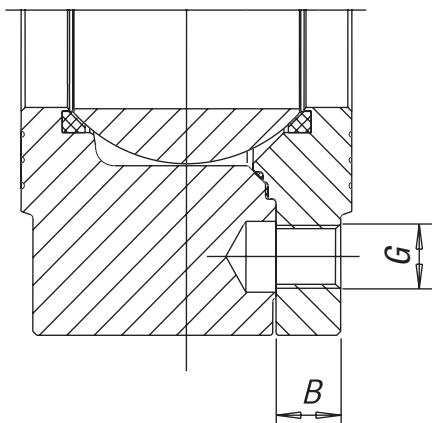
Articolo distribuito da:
TECNODISTRIBUZIONE S.r.l.
 Via Nataloni, 27 - 47922 Rimini (RN) - Italy
 Tel.: +39 0541 790808 Fax: +39 0541 790144
 E-mail: td@tecnodistribuzione.it
www.tecnodistribuzione.it



TECNODISTRIBUZIONE

FORATURA UNI-EN 1092

SIZE	G	B
DN50	M16	16,5
DN65	M16	18,5
DN80	M16	21
DN100	M16	20
DN100	M20	24
DN125	M16	22
DN150	M20	22
DN200	M20	24



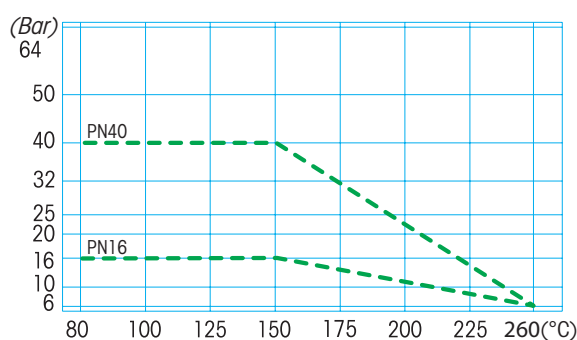
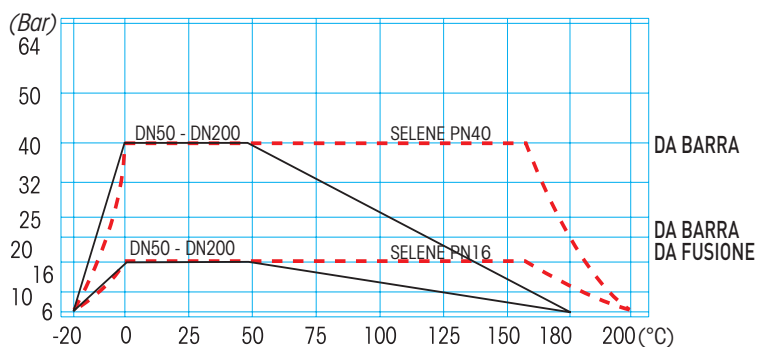
COPPIE DI SPUNTO (BREAKAWAY) in Nm

PN - bar	DN size	50	65	80	100	125	150	200
	0		35	55	75	150	240	310
16		39	59	84,5	168	300	400	800
	25	41,5	62,5	92	180			
	40	44	67	99	195			

I valori in Nm possono variare in funzione del materiale dei seggi, della temperatura e del tipo di fluido. Per un sicuro funzionamento dei vari tipi di servocomandi, nelle varie condizioni occorre considerare un coefficiente di sicurezza = 1,5.

DIAGRAMMA PRESSIONE / TEMPERATURA

— PTFE
 - - - PTFE + CARBOGRAPHITE / PTFE + CARBOGRAFIT
 - - - PEEK



Per specifiche sul diagramma pressione temperatura vedi pagina 406