

Scaricatori di condensa a galleggiante modello FTS 14 interamente in acciaio inossidabile

Descrizione

Lo scaricatore di condensa mod. FTS 14 per impianti vapore ha corpo in acciaio inossidabile austenitico ed è di tipo a galleggiante con elemento termostatico per l'eliminazione dell'aria.

La versione standard è configurata con connessioni orizzontali con percorrenza da destra a sinistra (R-L) osservando il corpo; la sua particolare costruzione però permette la rotazione di montaggio del coperchio per ottenere percorrenze da sinistra a destra (L-R) oppure verticali a salire od a scendere.

Normative

Questi scaricatori sono conformi ai requisiti della Direttiva Europea per Apparecchiature in pressione 97/23/EC.

Versioni

- FTS 14 TV standard
- FTS 14-C con valvolina a spillo a regolazione micrometrica per l'eliminazione dell'invaso di vapore
- FTS 14-X con filtro incorporato

Connessioni

Orizzontali in linea per flusso da destra a sinistra (R-L) e diversamente modificabili.

Attacchi

- Filettati femmina UNI-ISO 7/1 Rp (gas) standard
- Filettati femmina ANSI B1.20.1 NPT (API)
- A tasca da saldare secondo BS3799 classe 3000 od ANSI B 16.11 o DIN3239
- Flangiati EN 1092-1 PN 25 standard
- Flangiati ANSI B 16.5 classe 150 e 300 RF
- Di tipo sanitario con configurazione per clamp (limitati alla versione per 4,5 bar ed impiegati con vapore saturo).

Diametri nominali

- DN ½", ¾", 1" - DN 15, 20, 25

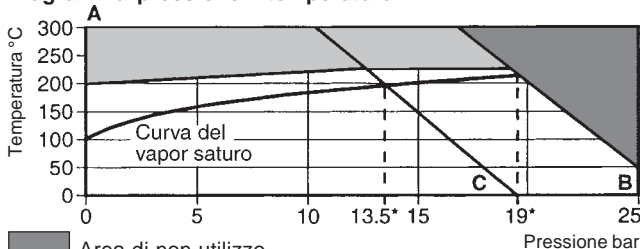
Esecuzioni opzionali

Può essere prevista la versione con valvolina a spillo ad aggiustaggio manuale per l'eliminazione dell'invaso di vapore (mod. FTS 14-C). Disponibile anche la versione con filtro incorporato (mod. FTS 14-X). Il coperchio dello scaricatore può essere equipaggiato con foro filettato da 1/8" gas per l'installazione di un sensore di temperatura.

Condizioni limite di utilizzo

Condizioni di progetto del corpo	PN25
PMA - Pressione massima ammissibile	25 bar
TMA - Temperatura massima ammissibile	300°C
TMO - Temperatura massima di esercizio	225°C
Temperatura minima ammissibile	-20°C
Nota: Per temperature inferiori consultare Spirax Sarco	
Progettati per una pressione di prova idraulica a freddo di	37,5 bar

Diagramma pressione - temperatura



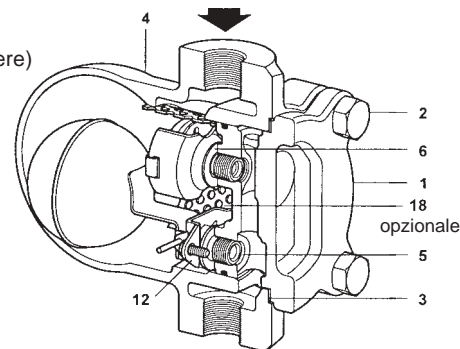
Area di non utilizzo
 Area di non utilizzo per possibile danneggiamento di componenti interni

* PMO Pressione Massima Operativa per impiego con vapore saturo
A - B Esecuzioni flangiati PN 25, ANSI 300, filettate ed a tasca da saldare

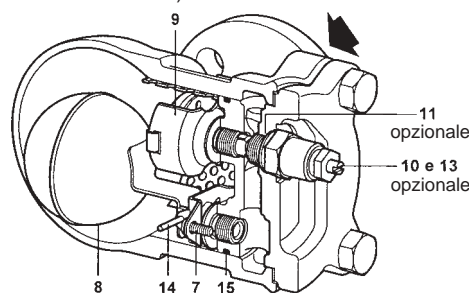
A - C Esecuzioni flangiati ANSI 150

Nota: Per le esecuzioni con attacchi di tipo sanitario a clamp le pressioni e/o temperature massime di impiego possono essere limitate dal tipo di guarnizioni o di clamp utilizzati.

FTS 14X
 (connessioni verticali a scendere)



FTS 14X-C (R-L)
 (connessioni orizzontali)



ΔPMX - Pressioni differenziali massime

FTS 14-4,5	FTS 14-10	FTS 14-14
4,5 bar	10 bar	14 bar

Materiali

N°	Denominazione	Materiale	Designazione
1	Corpo	Acciaio inox austenitico (316)	EN10213-4 (1.4408) ASTM A351 CF8M
2	Bulloni coperchio	Acciaio inox	BS EN3506 A2-70
3	Guarnizione coperchio	Grafite rinforzata inox	
4	Coperchio	Acciaio inox austenitico (316)	EN 10213-4 (1.4408) ASTM A351 CF8M
5	Sede valvola	Acciaio inox	BS 970 431 S29
6	Guarnizione sede	Acciaio inox	
7	Viti del gruppo valvola	Acciaio inox	
8	Gruppo galleggiante-leva	Acciaio inox	BS 1449 304 S16
9	Gruppo eliminatore d'aria	Acciaio inox	
10	Gruppo SLR	Acciaio inox	
11	Guarnizione SLR	Acciaio inox	
12	Supportino per perno	Acciaio inox	
13	Premistoppa SRL	Grafite	
14	Pernetto	Acciaio inox	
15	"O" ring	Viton grigio conforme prescrizioni FDA CFR Titolo 21, Paragrafo 177, Sezione 2600	
* 16	Molla otturatore (solo 1")	Acciaio inox	
* 17	Tappo foro sensore	Acciaio inox	(opzionale)
18	Lamierino filtrante	Acciaio inox	(opzionale)

* **Nota:** i particolari 16 e 17 non sono rappresentati nel disegno

Certificazioni

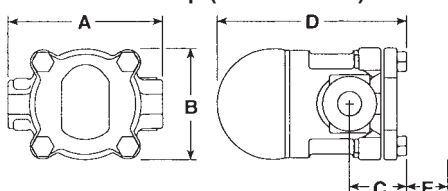
Gli scaricatori sono fornibili con certificato dei materiali secondo EN 10204 3.1.B.

N.B. Ogni eventuale esigenza di certificazione o collaudo deve essere definita al momento del conferimento dell'ordine.

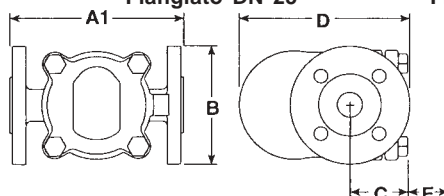
Dimensioni in mm e pesi in kg (approssimati)

DN	A		A1			B	C	D	E	F	Peso	
	Filettato / SW	Clamp	PN 25	ANSI 150	ANSI 300						Filettato / SW	Flangiato
½"	135	180	-	-	-	97	48	162	135	22	3,75	-
¾"	135	180	-	-	-	97	48	162	135	22	3,75	-
1"	139	200	-	-	-	113	51	179	145	22	4,25	-
DN15	-	-	150	147	194	97	77	162	135	22	-	5,00
DN20	-	-	150	147	194	102	77	162	135	22	-	5,00
DN25	-	-	160	160	204	113	62	179	145	22	-	6,25

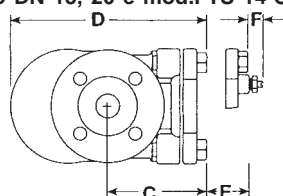
Filettato, a tasca da saldare, connessioni clamp (tutti i diametri)



Flangiato DN 25

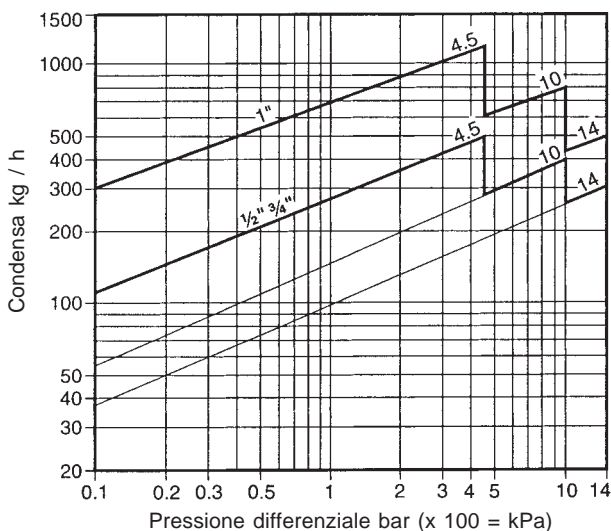


Flangiato DN 15, 20 e mod. FTS 14-C



Portate di scarico

Le portate indicate dal diagramma sono per scarico alla temperatura di saturazione. Nel caso di funzionamento con condense sottoraffreddate, l'eliminatore d'aria garantisce un incremento sensibile della portata. Alle condizioni di avviamento l'eliminatore d'aria termostatico risulterà aperto ed assicurerà una portata supplementare di condensa in aggiunta a quella della valvola principale. Nella versione per funzionamento fino a 4,5 bar questo incremento raggiunge un minimo del 50% della portata indicata ad alta temperatura mentre per le versioni fino a 10 e 14 bar l'incremento minimo sarà di almeno il 100% della portata indicata.



Come specificare

Scaricatore di condensa a galleggiante Spirax Sarco mod. FTS 14X - 4,5 TV R-L (destra-sinistra); costruzione interamente in acciaio inox con connessioni filettate gas, passaggio ½". Lo scaricatore è equipaggiato con eliminatore d'aria termostatico e con elemento filtrante di protezione. La costruzione ne permette una facile manutenzione in linea.

Informazioni per la sicurezza, l'installazione e la manutenzione

Per istruzioni dettagliate fare riferimento al manuale Istruzioni di installazione e manutenzione IM-P145-02 fornito unitamente agli apparecchi.

Ricambi

I ricambi sono indicati con linea continua nel disegno e sono disponibili secondo i raggruppamenti di tabella. Nessun altro particolare rappresentato con linea tratteggiata è fornibile come ricambio.

Ricambi disponibili

Gruppo (kit) di manutenzione	3, 5, 6 (2 pz.), 7 (2 pz.), 8, 9, 12, 14, 15, 16 (solo 1"), 18
Gruppo guarnizioni (confezione di 3)	3, 15

Come ordinare i ricambi

Ordinare i ricambi usando sempre la descrizione fornita nella tabella e precisare il tipo di scaricatore, il campo di pressione e il diametro delle connessioni.

Esempio: 1 Gruppo di manutenzione per scaricatore FTS 14-4,5 DN ½".

Coppie di serraggio consigliate

Particolare	mm	Nm
2	M10 x 30	20 - 25
5	17 A/F	50 - 55
7	Pozidrive M 4 x 6	2,5 - 3,0
9	17 A/F	50 - 55
10	19 A/F	35 - 40
17 (tappo sensore)	11 A/F	15 - 20

